



臺南市登革熱疫情週報

2024/12/29 – 2025/1/4(Week 1, 2025)

(一)全國疫情

2025 年登革熱全國確定病例數：(1 月 1 日起，依發病日計)

■ 本土病例數：0

■ 境外移入病例數：1

(二)台南市疫情(第 1 週)

登革熱：

■ 新增 0 例本土病例

■ 新增 0 例境外移入

屈公病：

■ 新增 0 例本土病例

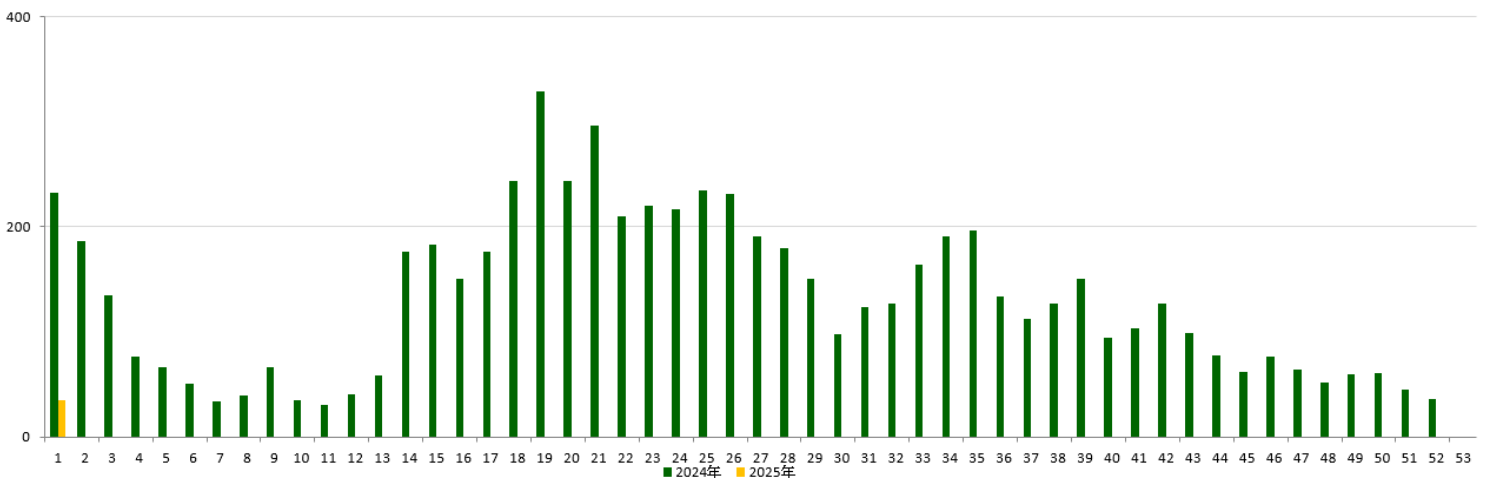
■ 新增 0 例境外移入

本市 2025 年至第 1 週
確定病例及同期比較(依發病日計)

發病年	登革熱			屈公病		
	本土	境外	總計	本土	境外	總計
2020	0	0	0	0	0	0
2021	0	0	0	0	0	0
2022	0	0	0	0	0	0
2023	0	0	0	0	0	0
2024	5	0	5	0	0	0
2025	0	0	0	0	0	0

登革熱國際間旅遊疫情建議

第一級(注意)：越南、菲律賓、印尼、馬來西亞、斯里蘭卡、印度、新加坡



2023 年/2024 年第 1-52 週本土通報數同期比較

二、臺南市病媒蚊密度調查

12/29~114/01/04(第 1 週)病媒蚊密度調查共完成 108 里次

12/22~12/28(第 52 週)病媒蚊密度調查共完成 130 里次，級數分布如下：

級數 日期	★0 級	1 級	2 級	3 級	4 級	5 級	6 級
12/29-114/1/4 (第 1 週)	102 里次 (94.44%)	4 里次 (3.7%)	1 里次 (0.93%)	1 里次 (0.93%)	0 里次 (0%)	0 里次 (0%)	0 里次 (0%)
12/22-12/28 (第 52 週)	122 里次 (93.85%)	8 里次 (6.15%)	0 里次 (0%)	0 里次 (0%)	0 里次 (0%)	0 里次 (0%)	0 里次 (0%)
近 2 週 增減百分比	+0.59%	-2.45%	+0.93%	+0.93%	0%	0%	0%

第 1 週：本週 3 級里別:中西區五條港里(預計下週複查)

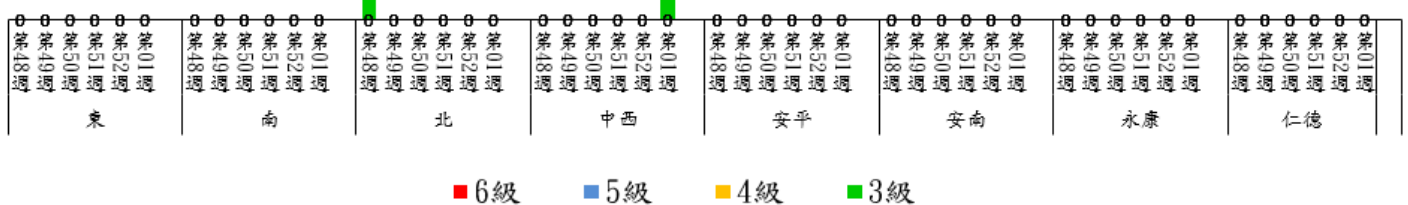
113 年第 48 週至 114 年第 01 週臺南市人口監測區密度調查布氏級數 3 至 6 級比較圖

2

里
數

1

0





★請區公所針對 1 級以上里別加強民眾衛教 及孳生源清除。


三、臺南市監測區誘卵桶監測

目前監測 10 個監測區（東區、南區、北區、中西區、安平區、安南區、永康區、仁德區、新營區、歸仁區）271 里共 3,252 點。

★陽性點：234(陽性率 7.2%)

：連續兩週卵數>250 粒里別，計 0 里

：連續兩週陽性率>40%里別，計 0 里

：連續兩週陽性率>60%里別，計 0 里

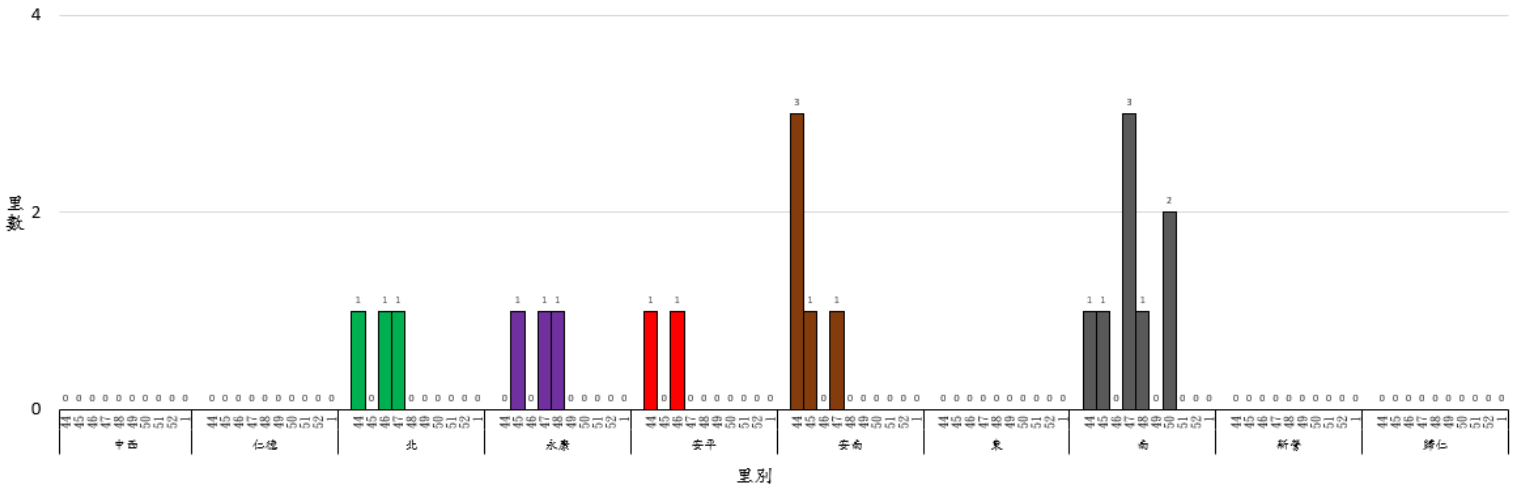
★監測日期：2024/12/29~2025/1/4(第 1 週)

區別	里數	卵數>250 粒	里數	陽性率>40%	里數	陽性率>60%
中西區	0		0		0	
仁德區	0		0		0	
北區	0		0		0	
永康區	0		0		0	
安平區	0		0		0	
安南區	0		1	公塏里	0	
東區	0		0		0	
區別						

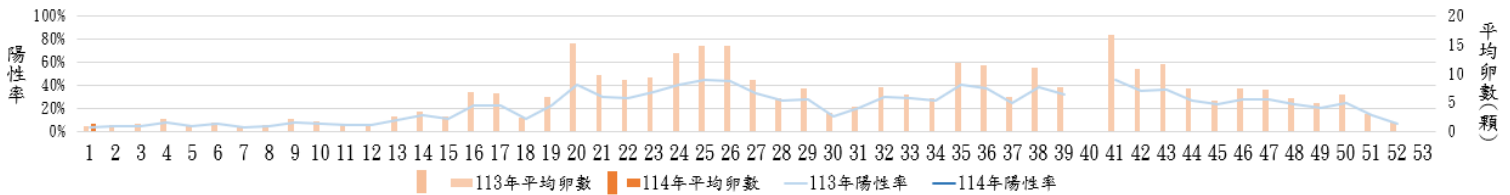
南區	0	0	0
新營區	0	0	0
歸仁區	0	0	0

四、臺南市 113 年與 114 年誘卵桶監測區同期比較

113年第44週至114年第1週臺南市監測區誘卵桶監測陽性率高於60%各區里數比較圖



臺南市監測區誘卵桶陽性率與平均卵數趨勢比較圖(113年與114年)



114年臺南市週平均溫度與累計雨量



致～市民防疫小叮嚀

- ★第1週本市監測區病媒蚊密度調查達3級里別為中西區五條港里(預計下週複查);登革熱防治中心將持續針對誘卵桶陽性率仍大於60%之里別進行複查，並提供環保局做為規劃預防性戶外環境防治參考。請里鄰長動員社區民眾清除積水容器，避免病媒蚊孳生；倘有疑似登革熱症狀請儘速就醫，避免潛伏期遭病媒蚊叮咬散播登革熱病毒於社區，造成疫情於環境中爆發。
- ★降雨後1週為登革熱防治關鍵期，民眾雨後應加強環境巡查，並徹底清除輪胎、鐵鋁罐、帆布、寶特瓶、盆栽墊盤等積水容器，留下的容器也要刷洗去除蟲卵，並妥善收拾或予以倒置，使用中的儲水容器則務必定期刷洗並加蓋或加掛細網，避免病媒蚊孳生。
- ★本市自114年1月1日至3月31日止為勸導期，4月1日起，針對查獲陽性孳生源者，一律依傳染病防治法第25、70條規定，處罰鍰新臺幣3,000~15,000元，無改善期。
- ★本市登革熱NS1快篩合約院所相關資訊請參閱臺南市政府登革熱防治中心網頁 <https://gov.tw/zv9> 或 06-3366366 防疫專線。

假期出國行 健康防範記心上

旅遊傳染病 預防措施

- 用肥皂勤洗手、留意飲食衛生
- 有呼吸道症狀應佩戴口罩
- 噴防蚊液, 避免蚊蟲叮咬
- 不接觸禽鳥、犬貓及野生動物

出國前2週也可諮詢旅遊醫學門診喔!

～請落實住家內(外)環境積水容器「巡、倒、清、刷」，以免孳生蚊蟲也避免受罰～